

1 0 0 %

M O T I V A T I O N

T E A M

K O M P E T E N Z

S E R V I C E

Z U V E R L Ä S S I G K E I T



SchokoRing
Getränke und Süßwaren eG

Partner. Förderer. Lieferant.

WOFÜR UNSER HERZ SCHLÄGT? FÜR IHREN

Erfolg!

Als Partner der Industrie, Förderer des Fachhandels sowie Lieferant eines umfangreichen Sortiments aus den Sparten Sekt, Wein, Spirituose und Convenience sind wir, die SchokoRing Getränke und Süßwaren eG, seit über 60 Jahren eine der marktführenden Zwischengroßhandelsgesellschaften in Deutschland. Reduzieren Sie durch die Bündelung Ihres Einkaufs den zeitlichen Aufwand. Wir übernehmen die Feindistribution für die wichtigen Hersteller und Produzenten der Markenindustrie.

Unsere Leistungen sind Ihre Vorteile:

UMFANGREICHES SORTIMENT

- über 5.000 Artikel dauerhaft vorrätig; Zugriff auf über 10.000 Artikel im Unternehmensverbund
- Selbstabholung Ihrer Bestellung in unserem Warenlager in Nürnberg möglich
- bedarfsgerechte Kommissionierung – wir sind Ihr Lager!

EXKLUSIVE VERKAUFSUNTERSTÜTZUNG

- hochwertige Premiumbroschüren aus den Sparten Wodka, Gin, Rum, Whisky und Aperitif/Digestif
- konzeptioniert mit Expertenwissen – speziell für unsere Kunden
- ideal zur Weitergabe an Ihre Kunden oder Mitarbeiter

DIGITALE BESTELLÖSUNG

- kostenfrei, unkompliziert und zeitsparend auf Wunsch mit OCTOPUS ORDER* bestellen (*App frei verfügbar)
- jederzeit Zugriff auf unser Gesamtsortiment – bleiben Sie flexibel
- auch als Bestelllösung für Ihr Unternehmen und Ihre Kunden einsetzbar

VORTEILHAFTE MITGLIEDSCHAFT

- genossenschaftliche Rückvergütung auf Ihren Jahresumsatz
- regelmäßige Vorteilspreise auf ausgewählte Artikel
- Stimmrecht bei der jährlichen Generalversammlung -> entscheiden Sie aktiv mit!

Um für Sie den Start so unkompliziert wie möglich zu gestalten, finden Sie folgend unsere Antworten auf die FAQ's.

WIE WERDE ICH SCHOKORING-KUNDE UND/ODER SCHOKORING-MITGLIED?

Um Sie unkompliziert als Kunde anlegen und beliefern zu können, benötigen wir von Ihnen lediglich das beigefügte [Strukturdatenblatt](#) ausgefüllt via Scan an service@schokoring-eg.de zurück – zusammen mit einer Gewerbeanmeldung.

Wir übernehmen den Rest und melden uns umgehend bei Ihnen!

Die SchokoRing-Mitgliedschaft bietet Ihnen eine Vielzahl von Vorteilen, die Sie überzeugen werden.

Hierzu zählt unter anderem eine zusätzliche SchokoRing-Rückvergütung in Höhe von 0,5% auf Ihre Jahresumsätze.

Weitere Vorteile erläutern wir Ihnen gerne in einem persönlichen Gespräch – Anruf genügt.

WARUM SOLLTE ICH GES-MITGLIED WERDEN?

Eine Mitgliedschaft in unserer Schwestergenossenschaft GES eG bietet Ihnen weitere, exklusive Vorteile.

Neben einer Verbesserung Ihrer Prozesse durch eine zentrale Rechnungsabwicklung genießen Sie unter anderem

- eine Verbesserung Ihres Einkaufs durch On-Top Konditionen,
- zusätzliche 0,5% Rückvergütung auf Ihren SchokoRing-Jahresumsatz,
- eine Verlängerung des Zahlungszieles,
- attraktive Rahmenverträge sowie
- viele Dienstleistungen wie Seminare, etc..

Bei Fragen steht Ihnen Herr von Dorn gerne zur Verfügung (von.dorn@ges-eg.de ; 0911 – 393 06 220)

WER HOLT MEINE EINWEG-LEERGUTGEBINDE AB?

Die GES eG und SchokoRing eG arbeiten mit der Clearing Solution GmbH zusammen, da wir selbst keinen Fuhrpark für Lieferungen und Abholungen betreiben. Über unseren Partner können Sie Leergutabholung unkompliziert steuern und genießen als SchokoRing-Kunde bzw. GES-Mitglied attraktive Sonderkonditionen. Eine Registrierung ist direkt von Ihnen vorzunehmen – erwähnen Sie einfach, dass Sie SchokoRing-Kunde bzw. GES – und / oder proGetränke-Mitglied sind. Alles Weitere wird dann im direkten Austausch mit Ihnen abgewickelt. Zur Registrierung und bei Fragen wenden Sie sich bitte an:

Günter Laure
Clearing Solution GmbH
Karl-Benz-Straße 19
70794 Filderstadt

Tel.: +49 (0)711/3277936-640

Fax: +49 (0)711/3277936-645

Internet: www.clearing-solution.de

E-Mail: laure@clearing-solution.de

WIE KANN ICH MEINE BESTELLUNG AUFGEBEN UND WIE HOCH IST DER MINDESTBESTELLWERT?

Übermitteln Sie uns Ihre Bestellungen unkompliziert via EDI, Octopus Order App oder ganz einfach via E-Mail an service@schokoring-eg.de. Alternativ stehen wir Ihnen auch telefonisch zur Verfügung: 0911 – 393 06 606 (Hotline).

Unser Vertriebsteam freut sich auf Ihren Anruf!

Für eine frachtfreie Anlieferung beläuft sich unser Mindestbestellwert derzeit auf 1.500,- € netto (Warenwert). Gerne beliefern wir Sie auch bei geringeren Bestellwerten:

Bestellwert unter 1500,- und Versand auf Europalette	➡	Frachtzuschlag 40,-
Bestellwert unter 1500,- und Versand auf 1/2-Palette	➡	Frachtzuschlag 35,-
Bestellwert unter 1500,- und Versand auf 1/4-Palette	➡	Frachtzuschlag 30,-

Beigefügt finden Sie unsere Lieferantenselbstauskunft, um uns in Ihrem System als Lieferant anlegen zu können.



SchokoRing Getränke und Süßwaren eG | Ketzelsstr. 7
90419 Nürnberg | www.schokoring-eg.de

Kontakt einfach importieren:



LIEFERANTENSELBSTAUSKUNFT

1. Firmendaten

Firmenname:	SchokoRing Getränke und Süßwaren eG	
Firmenanschrift / Rechnungsanschrift:	Ketzelstr. 7, 90419 Nürnberg	
Lager- / Lieferanschrift	Duisburger Str. 101-105, 90451 Nürnberg	
Telefon	0911/393 06-0	
Telefax	0911/393 06-237	
E-Mail	service@schokoring-eg.de	
Homepage	www.schokoring-eg.de	
Bankverbindung	Raiffeisenbank Nürnberger Land eG	
	BIC: GENODEF1HSB	
	IBAN: DE29 7606 1482 0004 3697 34	
Steuer-Nr.	241/106/70016	
UstID Nr.	DE 133 546 987	
Amtsgericht	Nürnberg GenR61	
Branche	Zwischenfachgroßhandel für Spirituosen, Convenience und Non-Food	
Unternehmensform	Genossenschaft	
Sitz	Nürnberg	
Vorstand	Ulrich Berklmeir Holger von Dorn	
Angaben zu Bestellung und Lieferung	Mindestbestellwert: 1.500,00 € (Spirituosen, Convenience und gemischtes Sortiment)	
Geschäftszeiten	Montag – Donnerstag	7:00 Uhr – 16:30 Uhr
	Freitag	7:00 Uhr – 12:15 Uhr

2. Verantwortliche Ansprechpartner:

Vorstand	von Dorn, Holger 0911/393 06-220 von.dorn@ges-eg.de
Geschäftsleiter	Kunz, Andreas 0911/393 06-760 kunz@schokoring-eg.de
Verkaufsleiter Außendienst	Ata, Tolga 0151/121 047 99 ata@schokoring-eg.de
Bestellungen	Bestellhotline 0911/393 06-606 service@schokoring-eg.de
Einkaufsleitung Convenience	Engelmann, Melanie 0911/393 06-723 engelmann@schokoring-eg.de
Einkaufsleitung Spirituose	Höfner, Angie 0911/393 06-731 hoefner@schokoring-eg.de
Reklamationen	Leng, Gertrud 0911/393 06-758 leng@schokoring-eg.de
Buchhaltung	Herrmann, Christina 0911/393 06-172 herrmann@schokoring-eg.de
Krisenmanagement / Produktrückruf (24 Std. erreichbar)	von Dorn, Holger 0151/126 248 50 Kunz, Andreas 0173/483 56 21
Qualitätsmanagement	von Dorn, Holger 0911/393 06-220

3. ANGABEN ZU ZERTIFIZIERUNGEN, QUALITÄTSMANAGEMENT, PROZESSABLÄUFE

Vorliegende Zertifizierung	Bio-Zertifizierung Bescheinigungs-Nr.: 25224/1 s. Anlage
VerpackG / Systembeteiligung	SchokoRing eG - LUCID Nr. DE5445182982166 Die von uns in Verkehr gebrachten, UPS- und DHL-zertifizierten Flaschenversandkartons sowie die Flaschen unserer Vodka-Eigenmarke „Beganoff“ sind systembeteiligungspflichtig und von uns gemeldet. Unser zugelassener Partner ist die BellandVision GmbH, unsere Kundennummer hier ist #19147.
Hygienebestimmungen	Arbeit nach HACCP-Prinzipien (keine Zertifizierung, da nicht verpflichtend) Reinigungsmaßnahmen der Lagerorte: Trocken- und Nassreinigung Führen von Reinigungs-/Desinfektionsplänen : Aufzeichnung und Kontrolle der Wirksamkeit Regelmäßige Schulungen im Bereich Personalhygiene Nur Lagerung und Weiterverkauf von fertig abgepackten Lebensmitteln/ Produkten im Originalgebinde des Herstellers (keine „Manipulation“ der Ware): Vermischungen und Verunreinigungen/Kombination durch unzulässige Stoffe oder Erzeugnisse werden von vornherein vermieden
Einkauf / Lagerung	Nur Einkauf / Lagerung original verpackter Lebensmittel Krisenmanagement: Warenrückverfolgung anhand MDH bzw. Chargennummer, Lieferantenummer sowie Datum der Lieferung (lückenlose Dokumentation im Warenwirtschaftssystem) Auf hinterlegte Produktspezifikationen einzelner Artikel kann zurückgegriffen werden Dokumentation sämtlicher Lagerbewegungen (Zu- / Abgänge) durch ein EDV-gestütztes Warenwirtschaftssystem

Verkauf / Abholung von Erzeugnissen /
Belieferungen

Aufzeichnung über Art und Menge der verkauften / gelieferten Erzeugnisse und über Empfänger (Bestandsführung automatisch und lückenlos in der EDV)
Krisenmanagement: Warenrückverfolgung anhand **MHD bzw. Chargennummer, Kundennummer** sowie Datum der Lieferung / Abholung (lückenlose Dokumentation im **Warenwirtschaftssystem**)

Kein eigener Fuhrpark: Verantwortung für Vorkahrungen zur Minimierung des Risikos der Kontamination durch unzulässige Stoffe oder Erzeugnisse **während des Transports** liegt bei den von uns beauftragten Speditionen

Verhaltenskodex zur Berücksichtigung

Unseren Mitarbeitern wird der aktuell gültige des Sozialstandards bundesdeutsche Mindestlohn gezahlt. Alle nationalen Regelungen zum Schutz unserer Mitarbeiter werden eingehalten.

Produktschutz

Eingelagerte Artikel sind durch Zugangskontrolle in unserem Lager sowie durch Verriegelung außerhalb der Geschäftszeiten vor unbefugten Zugriffen durch Dritte geschützt.

Unsere Transportdienstleister bestätigen, dass bei Einlagerung, Verladung und Beförderung die von uns übergebene Ware vor unbefugten Zugriffen geschützt ist (Zugangskontrolle im Lager, Verriegelung der Lager und LKW). Die Mitarbeiter unserer Dienstleister werden entsprechend durch eigenständig organisierte Maßnahmen sensibilisiert und geschult.

Zertifikat gemäß Artikel 35 Absatz 1 der Verordnung (EU) 2018/848 über die ökologische/biologische Produktion und die Kennzeichnung von ökologischen/biologischen Erzeugnissen

Teil I: Verbindliche Angaben	I.1 Nummer des Zertifikats DE-ÖKO-001.276-0044464.2023.001			I.2 Unternehmertyp <input checked="" type="checkbox"/> Unternehmer <input type="checkbox"/> Unternehmergruppe		
	I.3 Unternehmer oder Unternehmergruppe Name SchokoRing Getränke und Süßwaren eG Adresse Ketzelstr. 7 90419 Nürnberg Land Deutschland ISO-Ländercode DE			I.4 Zuständigen Behörde oder Kontrollbehörde / Kontrollstelle Behörde Kiwa BCS Öko-Garantie GmbH (DE-ÖKO-001) Adresse Marientorgraben 3-5, 90402, Nürnberg Land Deutschland ISO-Ländercode DE		
	I.5 Tätigkeit(en) des Unternehmers oder der Unternehmergruppe <ul style="list-style-type: none"> • Vertrieb/Inverkehrbringen • Lagerung 					
	I.6 Erzeugniskategorie(n) gemäß Artikel 35 Absatz 7 der Verordnung (EU) 2018/848 des Europäischen Parlaments und des Rates und Produktionsverfahren <ul style="list-style-type: none"> • (d) verarbeitete landwirtschaftliche Erzeugnisse, einschließlich Aquakulturerzeugnisse, die zur Verwendung als Lebensmittel bestimmt sind Produktionsverfahren: – ökologische/biologische Produktion mit nichtökologischer/nichtbiologischer Produktion 					
	Dieses Dokument wurde gemäß der Verordnung (EU) 2018/848 ausgestellt, um zu bestätigen, dass der Unternehmer oder die Unternehmergruppe (Nichtzutreffendes streichen) die Anforderungen dieser Verordnung erfüllt.					
I.7 Datum, Ort Datum 21 November 2023 17:40:44 +0100 MEZ Ort Nürnberg (DE)			I.8 Gültigkeit Bescheinigung gültig vom 21/11/2023 zum 31/01/2025			
Name und Unterschrift Kiwa BCS Öko-Garantie GmbH Digitally signed by: Kiwa BCS Öko-Garantie GmbH (Kiwa BCS Öko-Garantie GmbH) Date: 2023-11-21 16:40:44 UTC						

Zertifikat gemäß Artikel 35 Absatz 1 der Verordnung (EU) 2018/848 über die ökologische/biologische Produktion und die Kennzeichnung von ökologischen/biologischen Erzeugnissen

Teil II: Spezifische optionale Angaben	II.1 Verzeichnis der Erzeugnisse		
	Name des Erzeugnisses		Code-Nummer der Kombinierten Nomenklatur (KN-Code) gemäß der Verordnung (EWG) Nr. 2658/87 des Rates für Erzeugnisse im Geltungsbereich der Verordnung (EU) 2018/848
	Getränke		Ökologisch
	Spirituosen		Ökologisch
	Knabbergebäck		Ökologisch
	Süßigkeiten		Ökologisch
	II.2 Erzeugnismenge		
	II.3 Informationen zur landwirtschaftlichen Fläche		
II.4 Liste der Betriebsstätten oder Einheiten, in denen der Unternehmer oder die Unternehmergruppe die Tätigkeiten durchführt			
Anschrift oder Lage		Operator activity	Beschreibung der Tätigkeit(en) gemäß Teil I Feld 5
Duisburger Straße 101-105, 90451 Nürnberg (Hafen)		Lagerung	
II.5 Informationen über die Tätigkeit(en), die von dem Unternehmer oder der Unternehmergruppe ausgeübt wird bzw. werden, und Angaben dazu, ob die Tätigkeit(en) in eigener Angelegenheit oder als Subunternehmer, der die Tätigkeit(en) für einen anderen Unternehmer durchführt, ausgeübt wird bzw. werden, wobei der Subunternehmer für die ausgeübte(n) Tätigkeit(en) verantwortlich bleibt			
II.6 Informationen über vom Subunternehmer gemäß Artikel 34 Absatz 3 der Verordnung (EU) 2018/848 durchgeführte Tätigkeit(en)			
II.7 Liste der Subunternehmer, die für den Unternehmer oder die Unternehmergruppe gemäß Artikel 34 Absatz 3 der Verordnung (EU) 2018/848 (eine) Tätigkeit(en) ausüben, für die der Unternehmer oder die Unternehmergruppe in Bezug auf die ökologische/biologische Produktion verantwortlich bleibt und für die er/sie diese Verantwortung nicht auf den Subunternehmer übertragen hat			
II.8 Information über die Akkreditierung der Kontrollstelle gemäß Artikel 40 Absatz 3 der Verordnung (EU) 2018/848		II.9 Weitere Angaben	
Name der Akkreditierungsstelle Hyperlink zur Akkreditierungsurkunde		Kontrolldatum: 31.05.2023	
Deutsche Akkreditierungsstelle GmbH (DAKS)			

Clearing Solution GmbH – Ihr Partner für Pfandkontoführung und Forderungsstellung

Clearing Solution ist bundesweit einer der ersten ISO-zertifizierten Dienstleister für professionelles Clearing. Mit unseren maßgeschneiderten Kundenlösungen genießen wir einen hervorragenden Ruf bei Industrie und Handel. Customized Clearing Solutions (CCS) lautet unsere Antwort auf die sonst oft angebotenen Standardlösungen. Kunden vertrauen auf unsere IT-Kompetenz, unser Engagement und unsere Branchenkenntnis. Der Anspruch unseres hochmotivierten Spezialistenteams ist es, Ihnen rundum mehr zu bieten: mehr Professionalität, mehr Service und mehr Nähe.

Wir sind offizieller Clearingpartner der



Großeinkaufsring des Süßwaren- und Getränkehandels eG

Unsere Funktionen im DPG-System:

- | | |
|--|---|
| ■ Pfandkonto-Dienstleister (PKD) | ■ Rücknehmer (RüN) |
| ■ Pfandkonto-Dienstleister zum Vertrieb von DPG-Nachlabeln | ■ Forderungssteller (FOS) |
| | ■ Forderungssteller-Dienstleister (FOD) |

Ihre Vorteile als Erstinverkehrbringer Ihre Vorteile als Rücknehmer

- Ganzheitliche Betreuung durch immer gleiche Ansprechpartner
- Pfandkontodienstleister zum Vertrieb von DPG-Nachlabeln
- Wöchentlicher Rechnungslauf mit Sammelbeleg
- Abwicklung des kompletten Zahlungsverkehrs
- Auf Wunsch elektronische Artikelanalyse per Mail

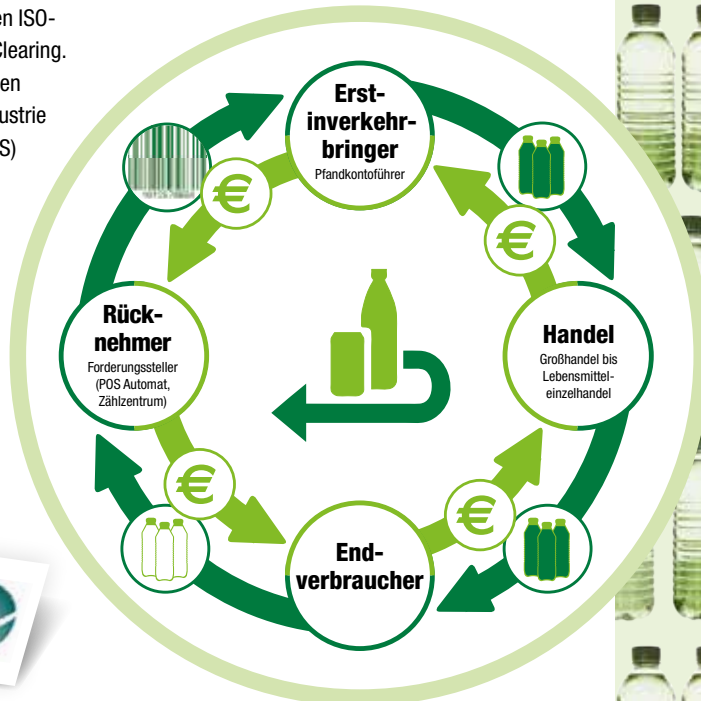
Artikelanalyse per E-Mail



www.clearing-solution.de

- Ganzheitliche Betreuung durch immer gleiche Ansprechpartner
- Referenzierung des Rücknahmeautomaten im DPG-System
- Übernahme der Rücknehmerschaft und Forderungsstellung gegenüber anderen Systemteilnehmern (ohne Anmeldung bei der DPG)
- Tägliche Datenver- und Entsorgung des Automaten
- Auf Wunsch elektronische Zählmengenmeldung per Mail
- Störungsmeldung des Automaten binnen 48 Std. an den Kunden
- Wöchentlicher Druck und Versand der Gutschriften
- Automatisiertes Mahnwesen

Tägliche Meldung der Zählgebende per E-Mail



CLEARING SOLUTION

...the clearing company

Clearing Solution GmbH
Karl-Benz-Straße 19
70794 Filderstadt

Telefon 0711 327 7936-640
Telefax 0711 327 7936-645
kontakt@clearing-solution.de
www.clearing-solution.de



SchokoRing
Getränke und Süßwaren eG

Partner. Förderer. Lieferant.